

EDIFICI AGRICULTURA - 2on 2a

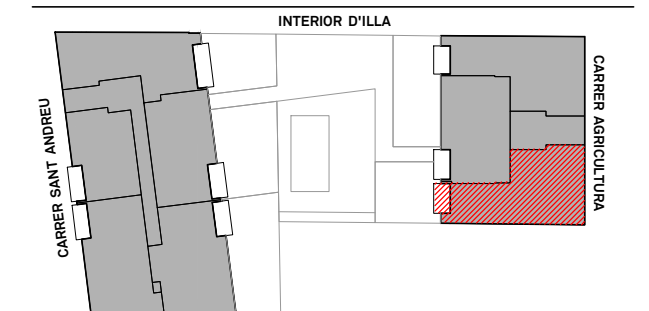
RESUM DE SUPERFÍCIES

TOTAL SUPERFÍCIE UTIL INTERIOR	76.99 m ²
TOTAL SUPERFÍCIE UTIL EXTERIOR	5.33 m ²
TOTAL SUPERFÍCIE UTIL	82.32 m²
TOTAL SUPERFÍCIE CONSRÛIDA INTERIOR	92.72 m ²
TOTAL SUPERFÍCIE CONSRÛIDA EXTERIOR	4.24 m ²
TOTAL SUPERFÍCIE CONSRÛIDA	96.96 m²

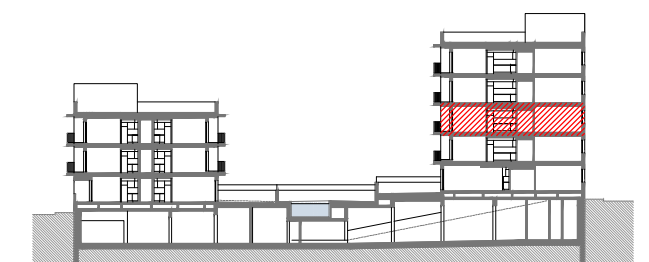
LLEGGENDA

NV	NEVERA		FINESTRA DE FULLA BATENT
RD	RENTADORA		BALCONERA DE FULLA BATENT
AT	AEROTERMO		EQUIPAMENT
	SORTIDA A L'EXTERIOR		MOBILIARI ORIENTARIU
	CEL RAS		

UBICACIÓ EN PLANTA



UBICACIÓ EN SECCIÓ



0 0,5 1 2
PLANTA DISTRIBUCIÓ E: 1/60 (A3)

