

EDIFICI SANT ANDREU - 2on 4a

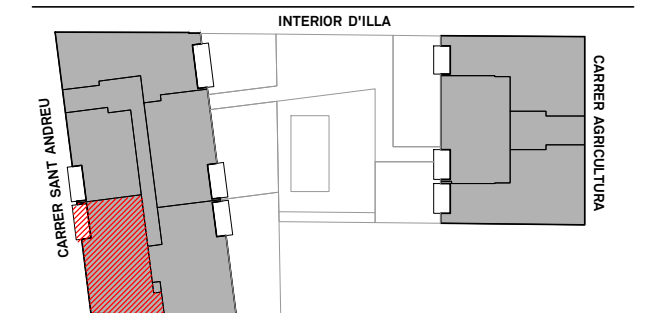
RESUM DE SUPERFÍCIES

| | |
|--------------------------------------|----------------------------|
| TOTAL SUPERFÍCIE ÚTIL INTERIOR | 69.26 m ² |
| TOTAL SUPERFÍCIE ÚTIL EXTERIOR | 5.62 m ² |
| TOTAL SUPERFÍCIE ÚTIL | 74.88 m² |
| TOTAL SUPERFÍCIE CONSTRUÏDA INTERIOR | 82.15 m ² |
| TOTAL SUPERFÍCIE CONSTRUÏDA EXTERIOR | 4.62 m ² |
| TOTAL SUPERFÍCIE CONSTRUÏDA | 86.77 m² |

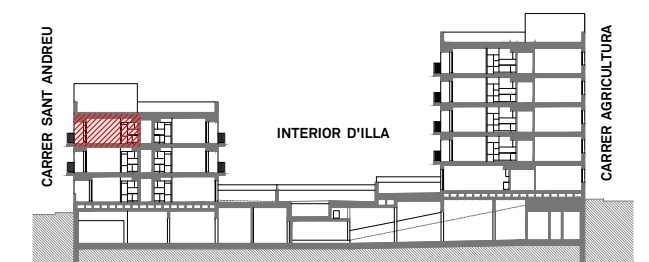
LLEGGENDA

| | | | |
|-----------|----------------------|--|---------------------------|
| NV | NEVERA | | FINESTRA DE FULLA BATENT |
| RD | RENTADORA | | BALCONERA DE FULLA BATENT |
| AT | AEROTERMO | | EQUIPAMENT |
| | SORTIDA A L'EXTERIOR | | MOBIILIARI ORIENTARIU |
| | CEL RAS | | |

UBICACIÓ EN PLANTA



UBICACIÓ EN SECCIÓ



0 0,5 1 2
PLANTA DISTRIBUCIÓ E: 1/50 (A3)

